

Schuurtje  
Maten in mm.

Materiaal: lindehout (tenzij anders aangegeven)

- 1 x bodemplaaf MDF 300 x 200 x 18 mm (A1)
- 2 x afwerklaf 206 x 18 x 4,5 mm (A2)
- 1 x afwerklaf 309 x 18 x 4,5 mm mm (A3)
- 2 x afwerklaf 210,5 x 10 x 4,5 mm mm (A4)
- 1 x afwerklaf 309 x 10 x 4,5 mm mm (A5)
- 1 x achterwand MDF 300 x 182 x 6 mm (B)
- 4 x framelat 152 x 10 x 10 mm (C1)
- 1 x framelat 180 x 10 x 10 mm (C2)
- 2 x framelat 180 x 10 x 10 mm (D1)
- 2 x framelat 160 x 10 x 10 mm (D2)
- 1 x framelat 110 x 10 x 10 mm (D3)
- 1 x framelat 92 x 10 x 10 mm (D4)
- 1 x framelat 50 x 10 x 10 mm (D5)
- 1 x framelat 166 x 10 x 10 mm (D6)
- 2 x raamlaf 82 x 10 x 2 mm (E1)
- 2 x raamlaf 46 x 10 x 2 mm (E2)
- 1 x lat 78 x 5 x 5 mm (F)
- 2 x lat 20,5 x 5 x 5 mm (G)
- 1 x drempel 60 x 10 x 7 mm (H1)
- 1 x framelat 160 x 10 x 10 mm (H2)
- 2 x nokje 10 x 10 x 7 mm (H3)
- 1 x wandlaf 180 x 16 x 2 mm (H4)
- 1 x deur MDF 176 x 58 x 6 mm (I)
- 2 x lat 168 x 10 x 2 mm (J1)
- 2 x lat 158 x 10 x 2 mm (J2)
- 4 x lat 38 x 10 x 2 mm (J3)
- 2 x lat 41 x 10 x 2 mm (J4)
- 4 x scharnier EM1081(K)
- 2 x framelat 158 x 10 x 10 mm (L1)
- 2 x framelat 130 x 10 x 10 mm (L2)
- 1 x framelat 138 x 10 x 10 mm (L3)
- 2 x framelat 57 x 10 x 10 mm (L4)
- 2 x framelat 63 x 10 x 10 mm (L5)
- 1 x framelat 59 x 10 x 10 mm (L6)
- 1 x vensterbankplank 90 x 20 x 2 mm (M1)
- 1 x raamlaf 78 x 10 x 2 mm (M2)
- 1 x raamlaf 59 x 10 x 2 mm (M3)
- 4 x raamlaf 32 x 5 x 5 mm (N1)
- 4 x raamlaf 49 x 5 x 5 mm (N2)
- 2 x raamlaf 32 x 5 x 4 mm (N3)
- 2 x raamlaf 22 x 5 x 4 mm (N4)
- 1 x vensterbank bodem 96 x 10 x 2 mm (O1)
- 1 x vensterbank voorkant 100 x 20 x 2 mm (O2)
- 1 x vensterbank zijkant 18 x 10 x 2 mm (O3)
- 1 x vensterbank 58 x 10 x 2 mm (O4)
- 1 x vensterbank 62 x 7 x 2 mm (O5)
- 2 x steun 5 x 4 x 2 mm (P1)
- 2 x steun 12 x 4 x 2 mm (P2)
- 2 x steun 13 x 4 x 2 mm (P3)
- 2 x steun 17 x 4 x 2 mm (P4)
- 8 x daklaf 200 x 20 x 2 mm (Q)

2 x dakbalk 160 x 10 x 10 mm (R1)  
2 x dakbalk 158 x 10 x 10 mm (R2)  
2 x daklat 153 x 10 x 10 mm (R3)  
1 x wandlat 158 x 18 x 2 mm (R4)  
4 x deurlat 168 x 16,5 x 4 mm (S)  
6 x lat 65 x 10 x 2 mm (T1)  
2 x lat 106 x 10 x 2 mm (T2)  
2 x lat x 26 x 5 x 2 mm (U1)  
2 x lat x 26 x 5 x 2 mm (U2)  
2 x lat x 22 x 5 x 2 mm (U3)  
2 x lat x 22 x 5 x 2 mm (U4)  
14 x lat div. x 8,5 x 2 mm (U5)  
4 x hekpaal 70 x 10 x 10 mm (V1)  
2 x heklat 144 x 8 x 2 mm (V2)  
2 x heklat 73 x 8 x 2 mm (V3)  
3 x legplank 125 x 18 x 2 mm (W1)  
2 x legplank 64 x 18 x 2 mm (W2)  
1 x legplank 55 x 18 x 2 mm (W3)  
15 x planksteun 10 x 6 x 2 mm (W4)  
4 x plank 40 x 24 x 2mm (X1)  
2 x plank 40 x 30 x 2 mm (X2)  
2 x lat mm 48 x 8 x 2 mm (X3)  
2 x lat mm 34 x 8 x 2 mm (X4)  
1 x plank 48 x 26 x 2 mm (X5)  
div. lengtes wandlat 18 x 2 mm (Z)

#### Gereedschap:

Mini cirkelzaagmachine  
(mini)boormachine  
Figuurzaag  
Punttangetje  
(breek)mes  
Schuurpapier fijn  
Sneldrogende houtlijm  
Verf

#### **Snijden van de latjes**

De voorwand en het dak zijn aparte delen die los op het schuurtje geplaatst kunnen worden. Deurlatjes S, latjes U5, wandlatten Z enz. krijgen een onregelmatige vorm. Dit wordt bereikt door van de randen onregelmatige gedeeltes weg te snijden met een scherp (breek)mesje (zie foto's)..

#### **Werkwijze**

Lijm afwerklath A2 tegen de zijranden en afwerklath A3 tegen de voorrand van bodemplaat A. Lijm de afwerklathen A4 tegen de afwerklathen A2 en de afwerklath A5 tegen afwerklath A3 (zie tek.). Zaag achterwand B in de juiste vorm en zaag de deuropening eruit volgens de maatvoering in de tekening. Lijm de middelste twee balken C1 op de bodem en tegen de achterwand op een onderlinge afstand van 47 mm (zie tek.). Lijm balk C2 op deze balken en tegen de achterwand. Zaag de framelathen D2 (en alvast de dakbalken R2 met dezelfde vorm) in de vorm volgens de tekening (een inkeping aan de onder- en achterkant).

#### **Rechter zijwand**

Lijm voor het vervaardigen van de rechter zijwand de framelathen D1, D2, D3, D4 en D5 tegen elkaar en tegen de bodem en de balken C1 en C2 volgens de tekening. Schuin eerst de bovenkant van D4 af onder de juiste hoek. Lijm de raamlathen E1 tegen de framelathen D1 en D4 en vervolgens de raamlathen hier tussen tegen de framelathen D3 en D5. Lijm raamlath F in het midden tussen de latjes E2 en vervolgens de raamlathen G aan weerskanten hiervan tegen de framelathen E1.

## **Linker zijwand**

Lijm voor het vervaardigen van de linker zijwand de framelatten D1, D2, D6 en drempel H1, tegen elkaar en tegen de bodem en balken C1 en C2 volgens de tekening. Schuin eerst de bovenkant van D6 af onder de juiste hoek. Maak ook twee lichte inkepingen in D6 op de plaats waar de scharniertjes K komen. Lijm balk H2 op de bodem tussen de beide framelatten C1. Lijm de nokjes H3 op balk H2, tegen de framelatten C1. Lijm wandlat H4 op de bodem, tegen de nokjes H3 en de framelatten C1.

Zaag deur I in de juiste vorm volgens de tekening. Schuin de bovenkant van de latjes J1 en J2 af onder de juiste hoek en lijm ze aan weerskanten van de deur ter hoogte van de zijranden. Schuin de uiteinden van de latjes J4 af op juiste lengte en hoek. Lijm ze evenals de latjes J3 en J5 aan weerskanten van de deur volgens de tekening. Maak twee lichte inkepingen in de korte kant van de deur op de plaats waar de scharniertjes K komen (op gelijke hoogte van de inkepingen in framelat D6). Bevestig de deur d.m.v. de scharniertjes aan framelat D6.

## **Voorwand**

Lijm voor het vervaardigen van de voorwand de framelatten L1 t/m L5 haaks tegen elkaar volgens de maatvoering in de tekening. Lijm beide raamlatten M3 tegen de framelatten L5. Zaag vensterbankplankje M1 in de vorm volgens de tekening en lijm het op framelat L3. Lijm raamlat M2 onder tegen framelat L1, tussen de framelatten L5. Lijm raamlat L6 in het midden tussen de latjes M1 en M2. Lijm de raamlatjes N1 en N2 gecentreerd tegen de raamlatjes M3 en framelat L6 volgens de tekening. Lijm de raamlatjes N3 en N4 tussen raamlatjes N1 en N2 volgens de tekening.

Lijm de wandplanken Z overlappend op het voorwandframe (zie tek.). Zaag de plantenbak voorkant O2 en latje O5 in de vorm volgens de tekening. Lijm voorkant O2 haaks tegen bodem O1. Lijm de zijkanten O3 tegen de voorkant en de bodem. Lijm latje O5 tegen voorkant O2, gelijk aan de bovenrand. Lijm latje O4 op de rand van voorkant O2 en latje O5. Lijm de steuntjes P2 onder de plantenbak (zie tek.). Lijm de steuntjes P3 hier tegen aan en tegen voorkant O2. Lijm de driehoekige steuntjes P1 tegen latje O4 en tegen latje O5 (zie tek.). Lijm de plantenbak op de voorwand, onder het raam (zie tek.). Schuin de uiteinden van de steuntjes P4 af en lijm ze tegen de steuntjes P3 en tegen de voorwand.

## **Dak**

Lijm de daklatten Q op een vlakke ondergrond tegen elkaar. Lijm de twee dakbalken R1 op deze latten volgens de tekening. Lijm dakbalk R2 kruislings op de dakbalken R1 volgens de tekening. Let erop (wanneer het dak geplaatst wordt) dat de uiteinden van deze balk op gelijke hoogte komt met de framelatten D1. Zaag de twee inkepingen in wandlat R4 en lijm het tegen de dakbalken R1 en R2. Zaag de twee daklatten R3 in de vorm volgens de tekening (de linker lat heeft een extra inkeping) en lijm ze aan de zijkanten onder het dak (zie tek.).

## **Deur**

Lijm de vier deurlatten S tegen elkaar op een vlakke ondergrond. Zaag de bovenkant rond volgens de tekening. Lijm de latjes T1 en T2 aan weerskanten van de deur volgens de tekening. Vijl in de opening van achterwand B en in de zijkant van de deur twee lichte inkepingen voor de scharniertjes K. Bevestig de deur d.m.v. de scharniertjes aan de achterwand. Lijm de latjes U1, U2, U3 en U4 naast de deuropening op de achterwand volgens de tekening.

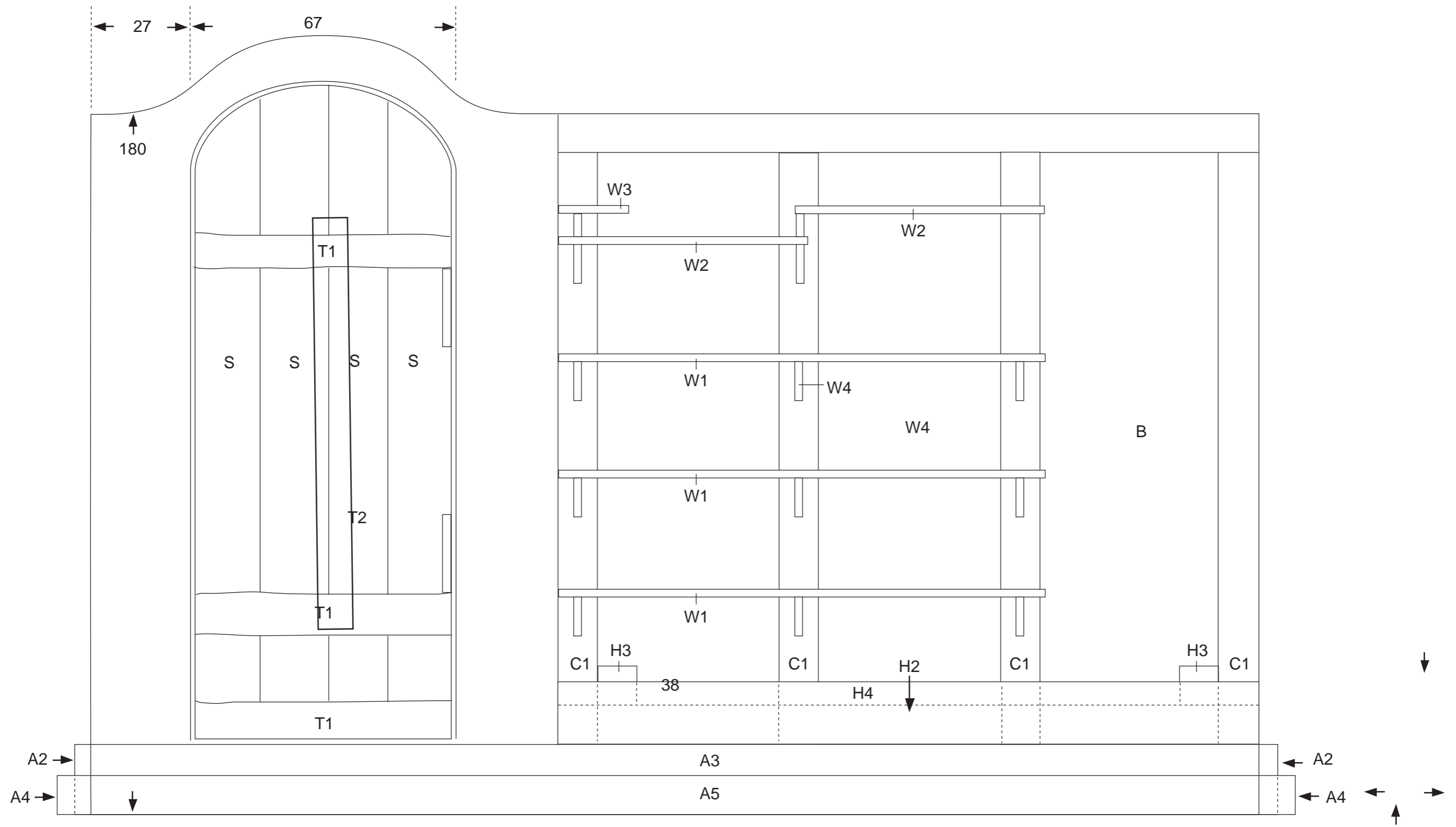
## **Hekjes**

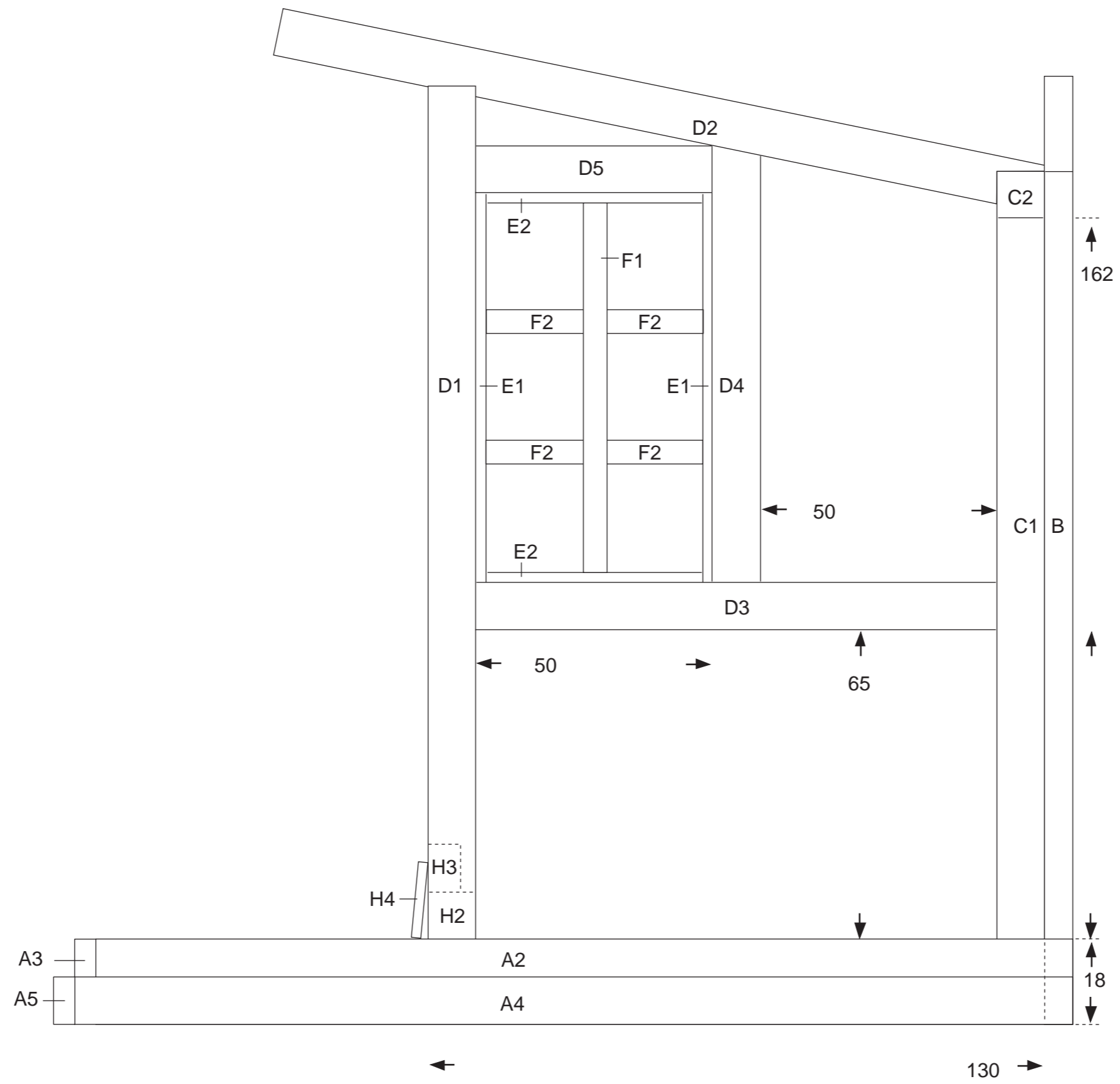
Zaag een inkeping in drie van de vier hekpalen V1 (zie tek.). Lijm de hekpalen met inkeping op bodemplaat A1 en de afwerklatten A2. Lijm de andere hekpaal op bodemplaat A1 en achterwand B. Lijm de heklatjes V2 en V3 tegen de hekpalen volgens de tekening.

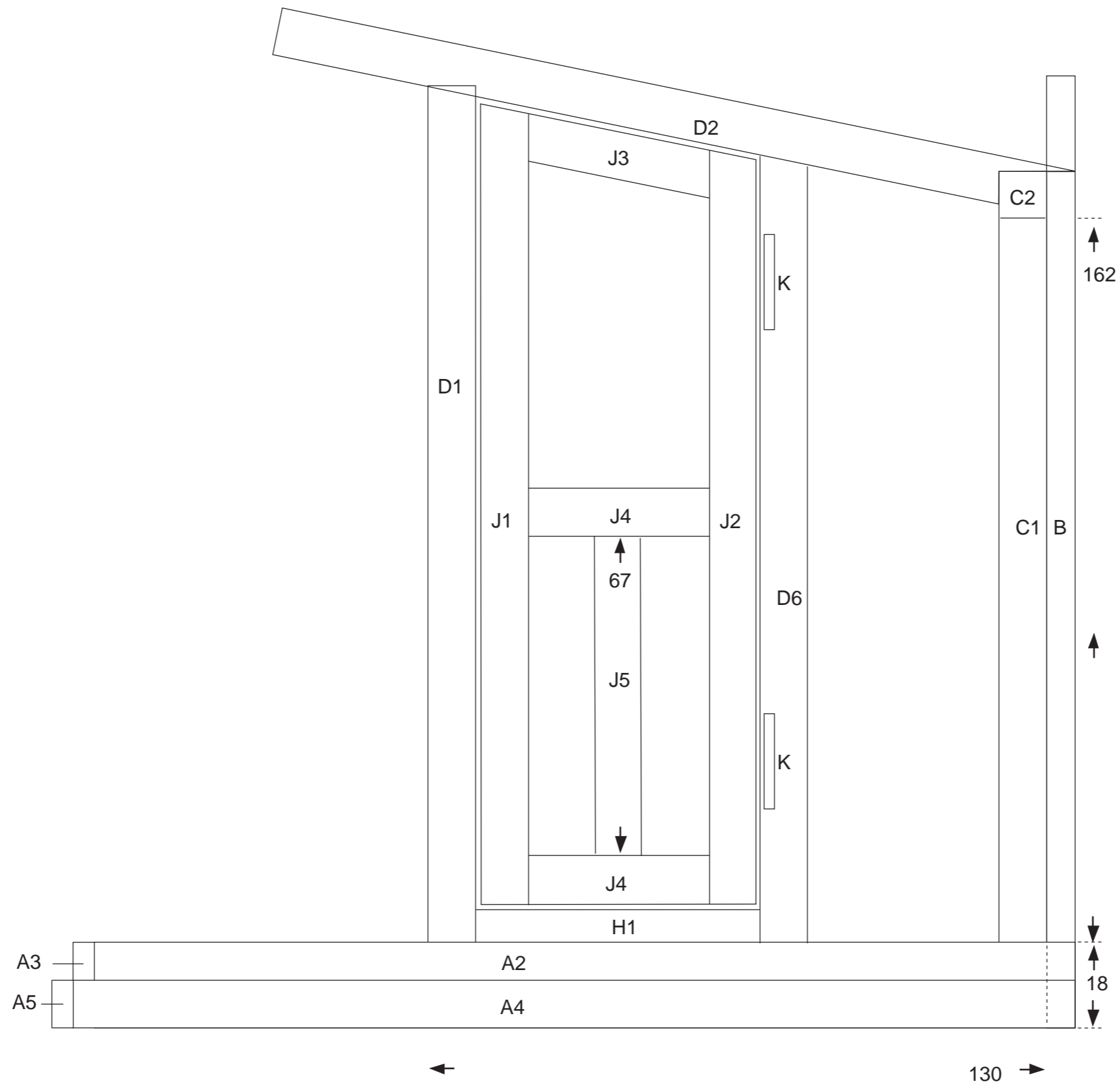
Stel de bak samen uit de latjes X1 en X2 volgens de tekening en lijm tegelijkertijd plankje X5 in de bak op 12 mm vanaf de bovenrand. Lijm de latjes X3 en X4 op bak. Zaag in een van de latjes X4 een inkeping voor het hekpaaltje. Lijm de bak op de bodemplaat.

## **Legplankjes**

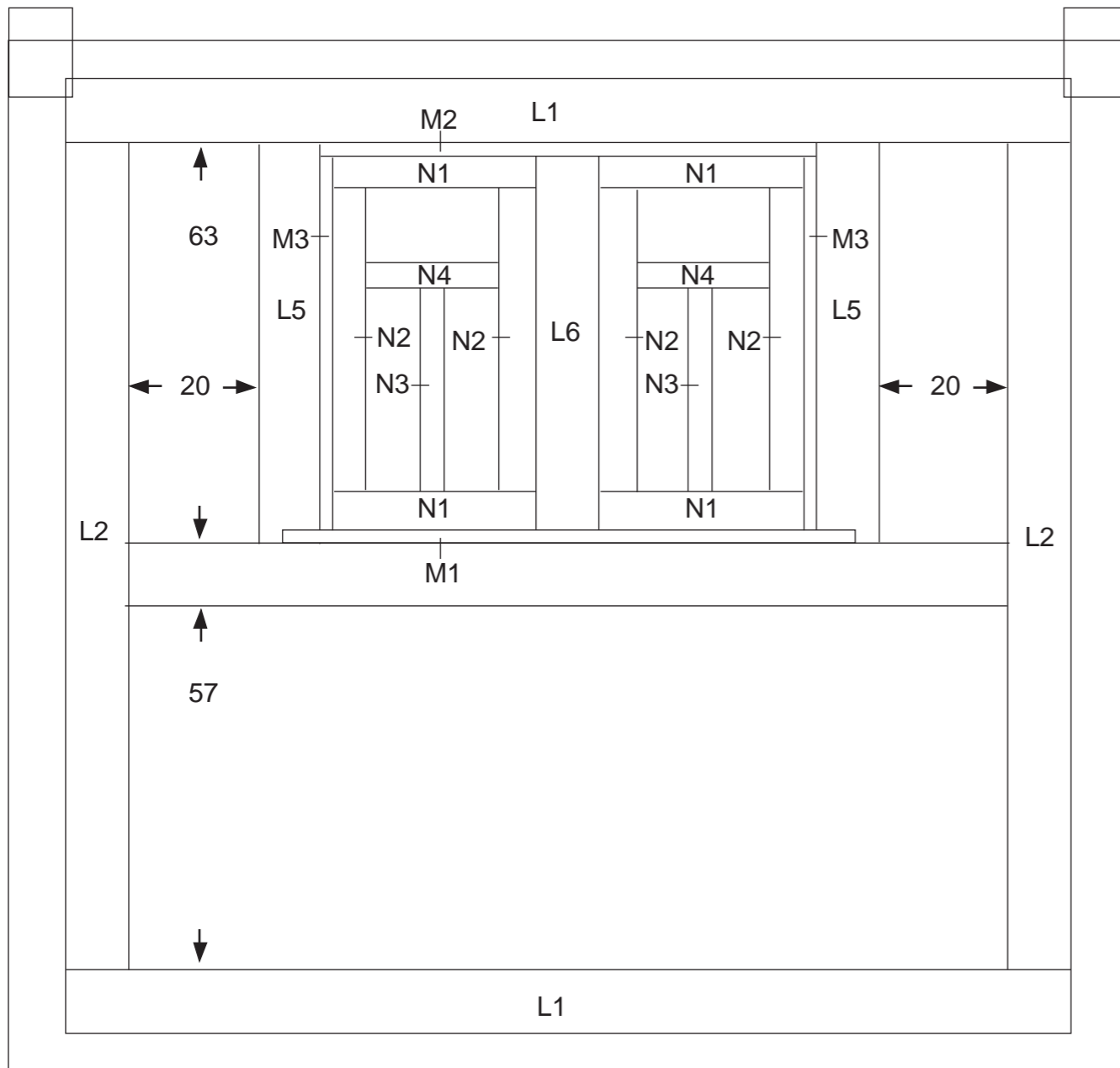
Zaag inkepingen in de legplankjes W1, W2 en W3 (zie voorbeeld plankje W1 in de tekening). Lijm de legplankjes op hun plaats tegen de achterwand en de linkerzijwand (zie tek.). Zaag de planksteuntjes W4 in model volgens de tekening en lijm ze tegen de balken C1 en onder tegen de legplankjes.







A4 14x10 x7



176

162

10 rabatdelen

